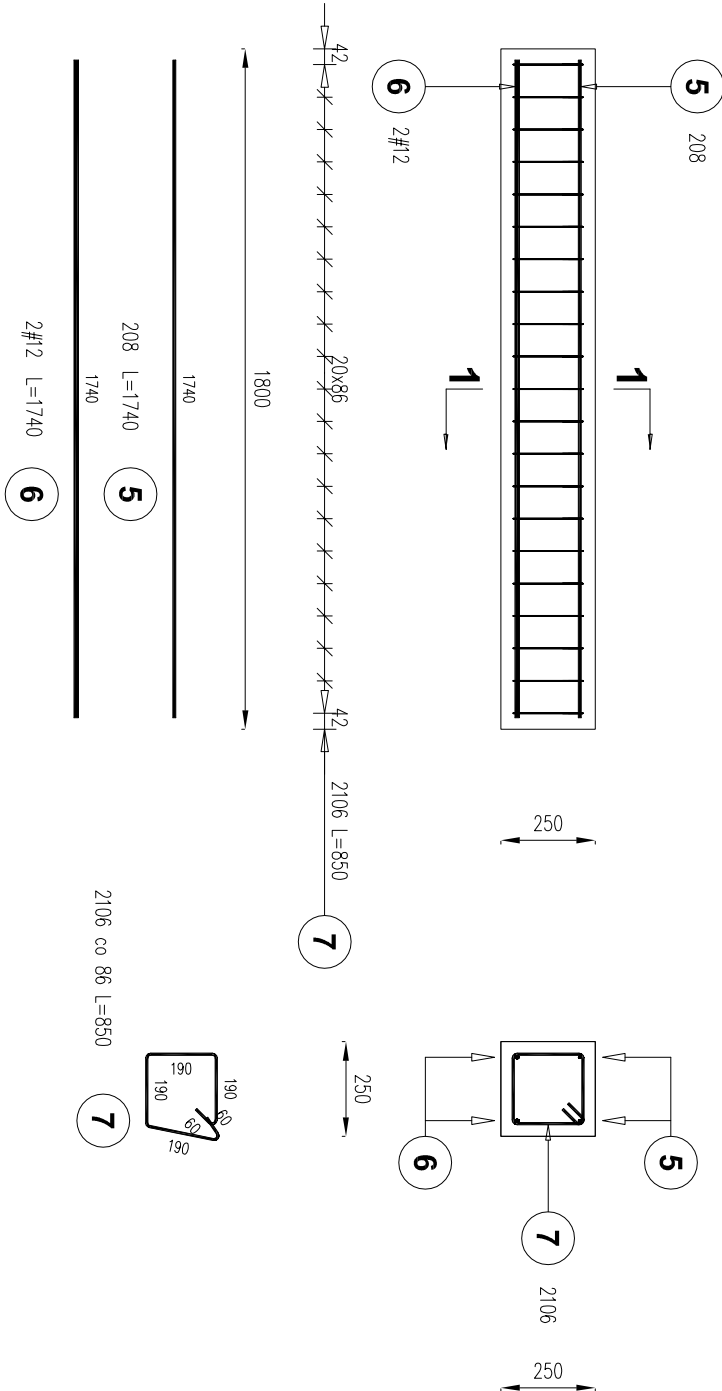
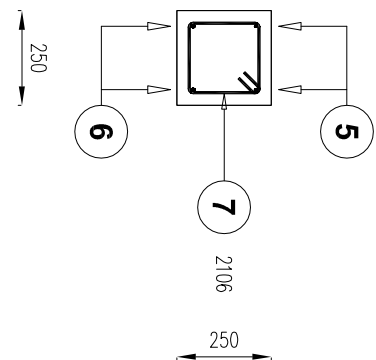


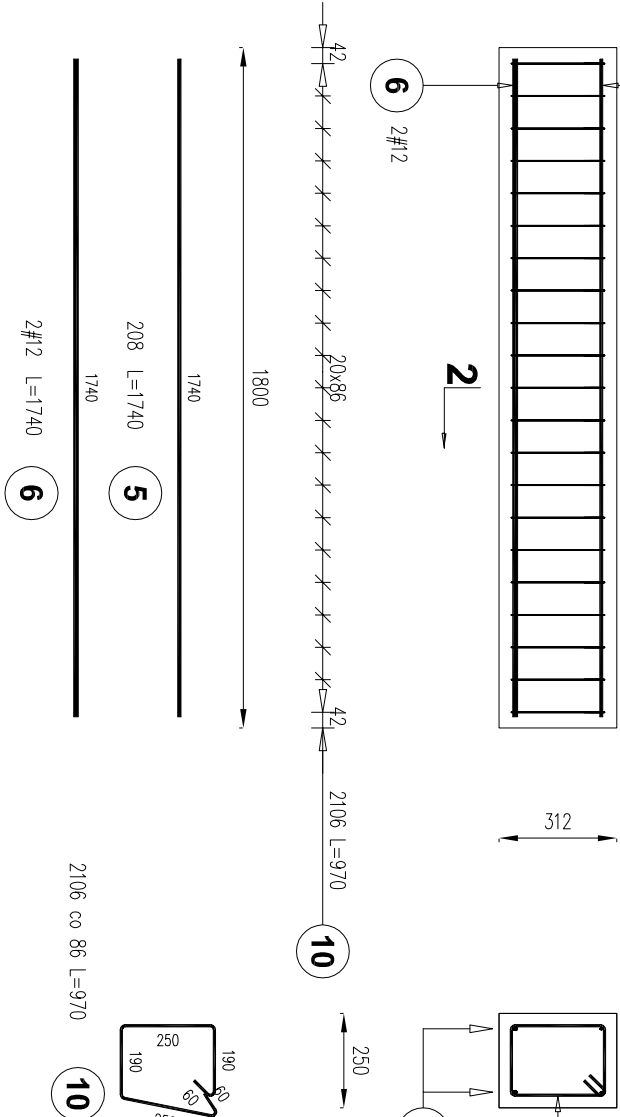
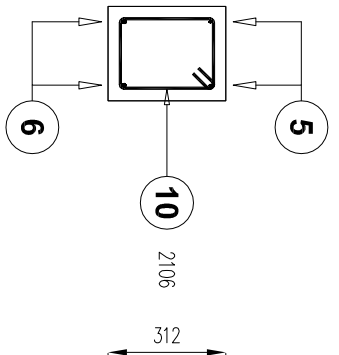
W1 Szt.2



1-1

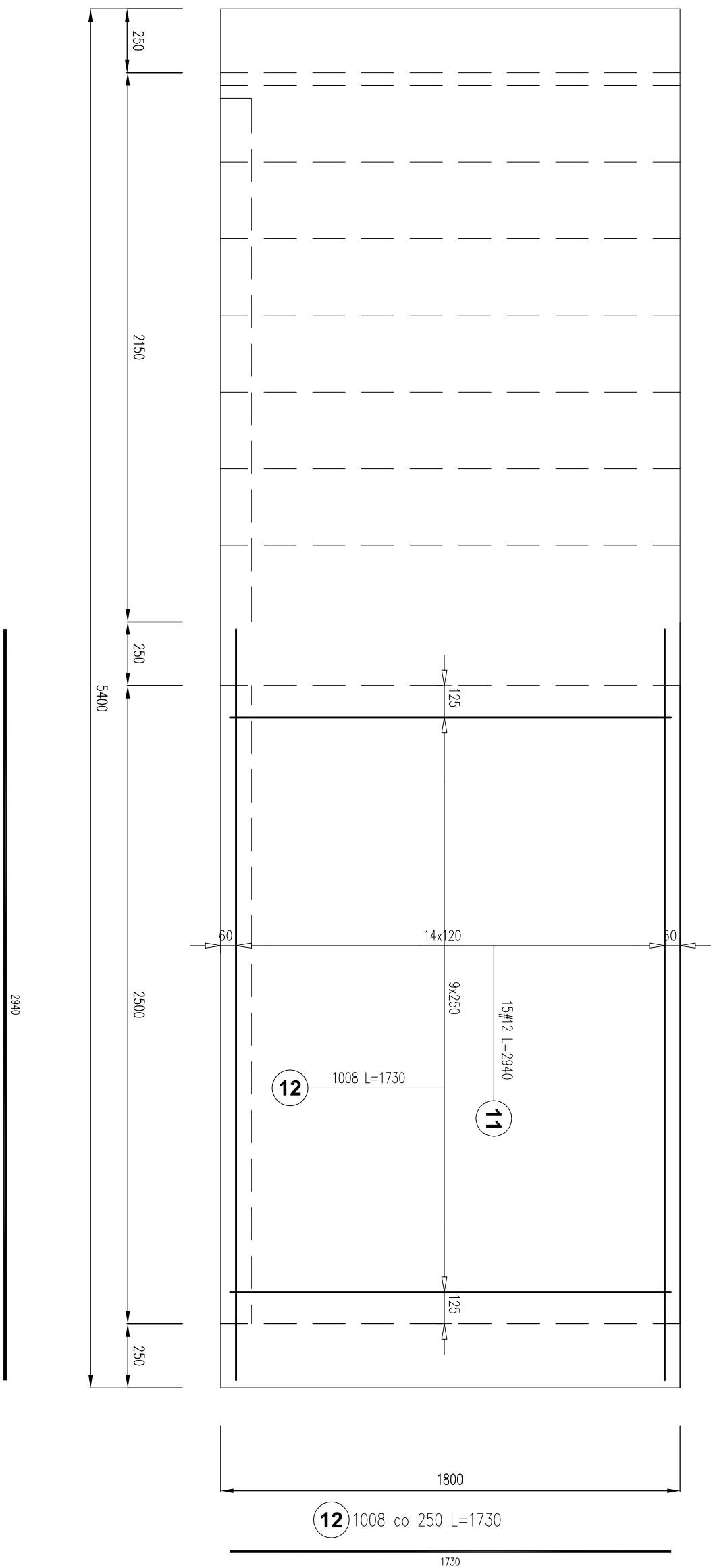
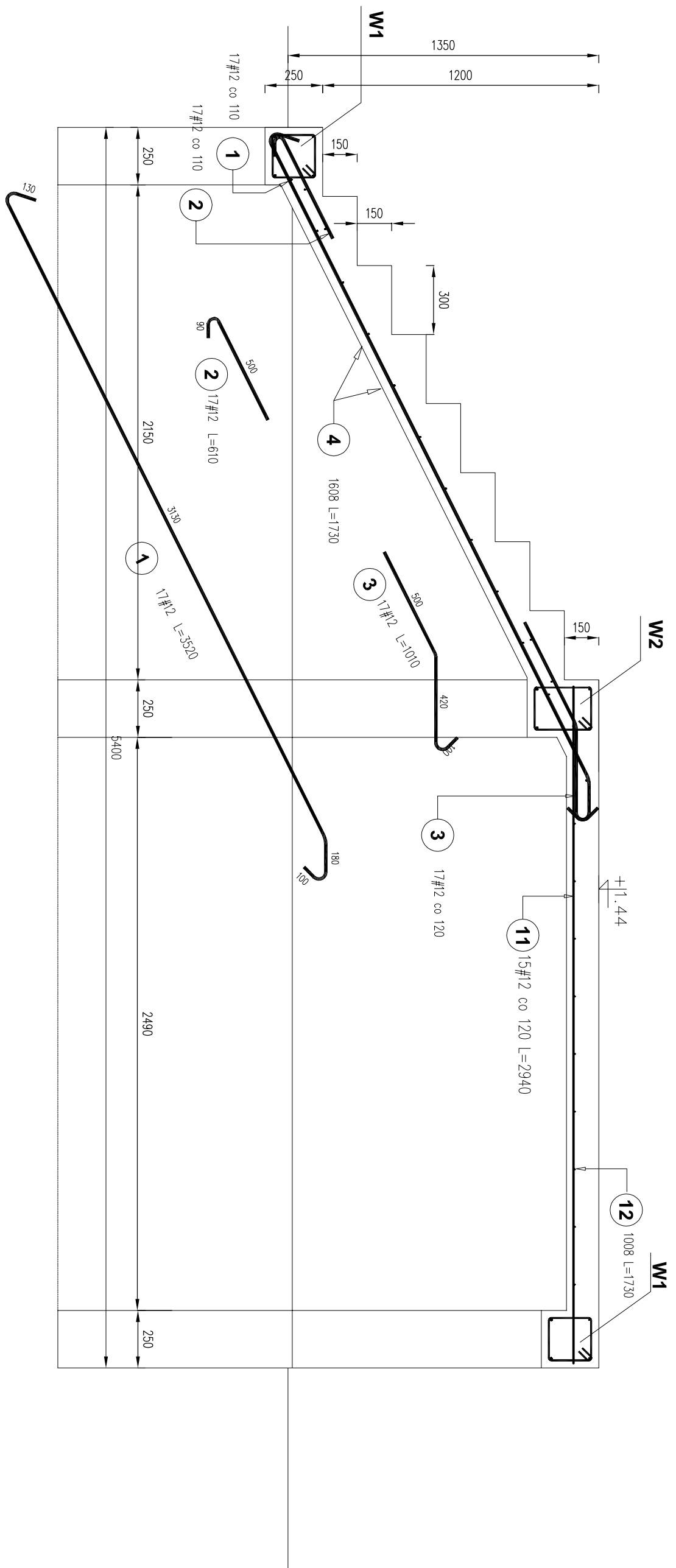


2-2



Poz.	Stal		Długość (mm)	Liczba			Długość łączna (m)				
	0	#		w	elementów	ogółem	A-0 (m)	A-III (m)			
	A-0	A-III		elemente			0	6	0	8	#
1		12	3520	17	1	17			59,64		
2		12	610	17	1	17			10,57		
3		12	1010	17	1	17				17,17	
4	8		1730	16	1	16		27,68			
5	8		1740			6		10,44			
6		12	1740			6			10,44		
7	6		850	21	2	42	35,70				
10	6		970	21	1	21	20,37				
11		12	2940	15	1	15				44,10	
12	8		1730	10	1	10		17,30			
Długość wg średnie (m)											
				56,07	55,42	141,92					
Masa 1 m pręta (kg/m)											
				0,22	0,40	0,89					
Masa łączna wg średnie (kg)											
				12,45	21,89	126,02					
Masa łączna wg gatunku stali (kg)											
				34,34		126,02					
Gydlern (kg)											
				160,36							

POZ.SZ-1. SCHODY I RAMPA ŻELBETOWE



BETON: B25
STAL: A-III(34GS) i A-0(STOS)
Gr.otulenia: 30mm

[illegible][illegible]

Udata šķērslocekļa km	Summa	liedzības	izdevumi	Pārdevējais
20.04.2019	1.20	K.	2.08	00

P2T	ZAOSPODAROWANIE TERENU	I.W.	INSTALACJE WENTYLACJI KLIMATYZACJI
A	INSTALACJE ARCHYTEKTONICZNA	I.CO	INSTALACJE CENTRALNE OGRZEWANIA
LE	INSTALACJE ELEKTRYCZNE	I. ST.	INSTALACJE SANITARNE
L.NP	INSTALACJE NISKOPRODOWNE	K	BRANŻA KONSZYKACYJNA
WN	BRANŻA ARANŻACJI WNIETRZ	D.	BRANŻA DROGOWA